

## LEGENDA

Dati del lotto di terreno:

FG.27 P.lla 5322 mq 1,145

FG.27 p.lla 583 mq 3,214

FG.27 p.lla 707 mq 2,316

FG.27 p.lla 5357 mq 2,599

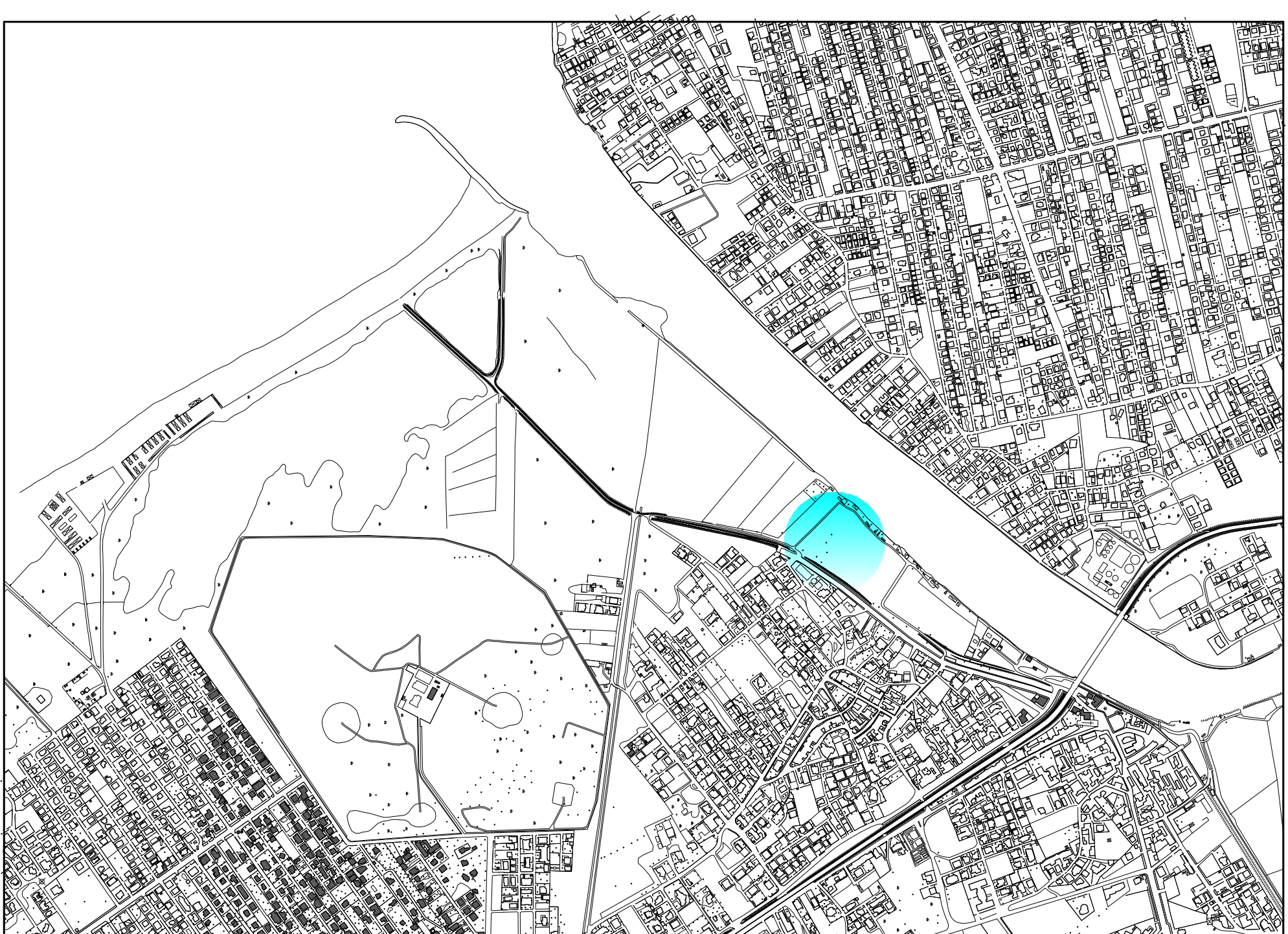
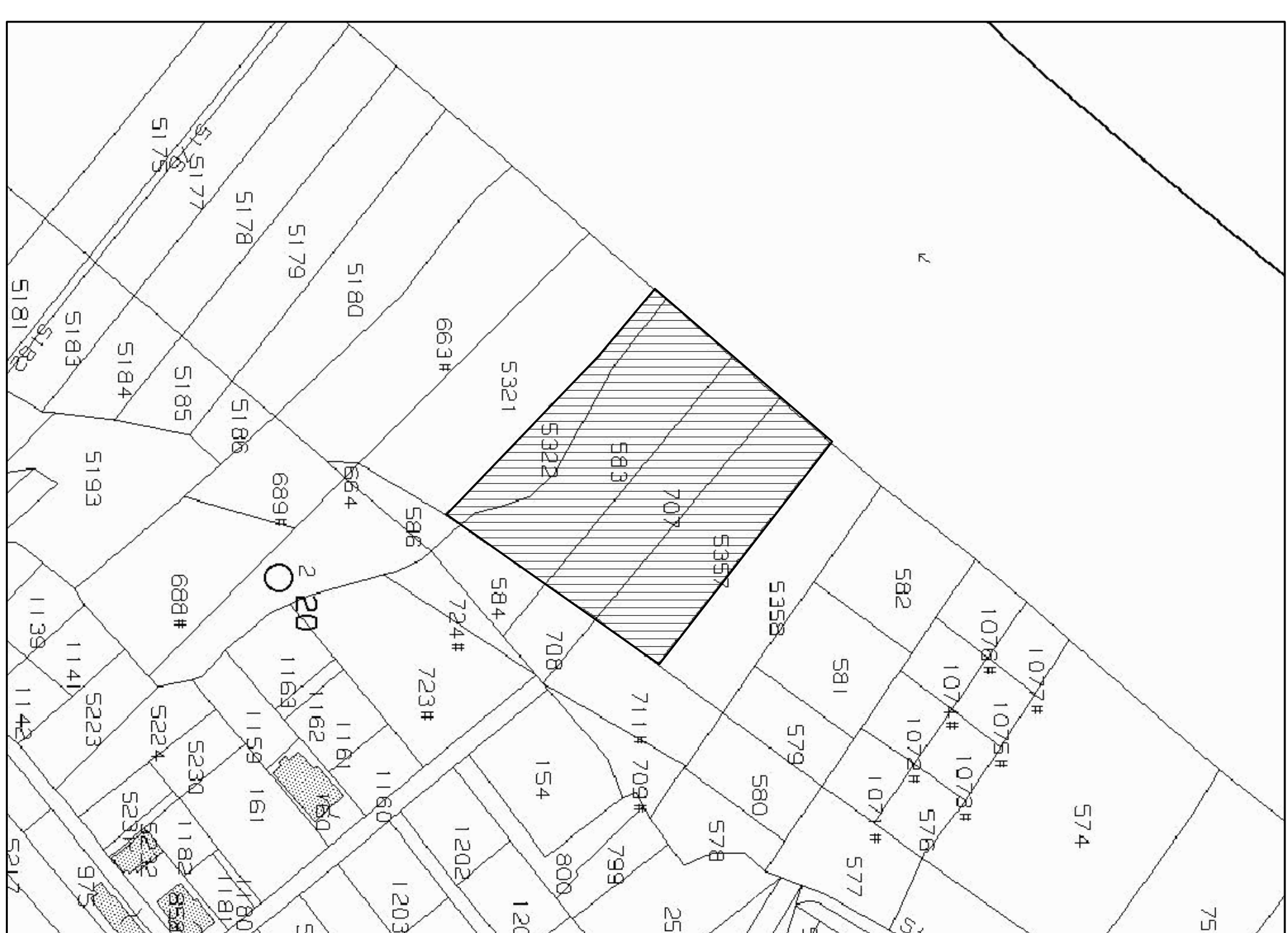
TOTALE MQ 9,274,00

Sup. coperta mq 9,274/20 = mq 463,70

VOLUME 0,03 mc/mq x mq 9,274 = mc 278,22

Tutte le particelle sono esterne al perimetro urbano.

IL FRONTE DEL Fiume è DI CIRCA 88m.



## COMUNE DI CASTEL VOLTURNO

PROVINCIA DI CASERTA

Richiedente:  
**Societa' BAFFONAUTICA**  
di Visone Adele  
Via Martiri di Castel Volturno  
area contraddistinta nel N.C.T.  
al foglio 27 , p.lle 583, 5322, 707 e 5357  
del Comune di Castel Volturno

COMMITTENTE  
Soc. BAFFONAUTICA  
di Adele Visone

Concessione per  
Occupazione Spazio Acque Fluviale  
presso la Foce Volturno

con installazione di elementi modulari per attracco  
natanti e allestimento, sulla terrapiena, di  
attrezzature atte alle attività di alaggio e varo delle  
imbarcazioni;

TAVOLA

2

STATO DI PROGETTO:  
CASA DEL CUSTODE - OPERAZIONI DI  
VARO IMBARCAZIONI

IL TITOLO  
CATASTALE  
E' IN  
POSSESSO  
DELLA  
SOCIETA'  
BAFFONAUTICA  
CASA DEL CUSTODE - OPERAZIONI DI  
VARO IMBARCAZIONI

## CASA DEL CUSTODE - UFFICIO - OPERAZIONI DI VARO IMBARCAZIONI

SCALA 1:50

